

**Les PME et l'informatique
décisionnelle :
comment passer de la
stratégie à la tactique ?**



Transformer un simple reporting en une solution dynamique, personnalisable, afin d'aider l'ensemble des décideurs à l'intérieur des PME à prendre les bonnes décisions, au bon moment..., voilà la promesse de la business intelligence (BI).

La business intelligence, ou informatique décisionnelle, est aujourd'hui un marché à fort potentiel. Selon une étude réalisée par l'institut OpinionWay, seulement 25 % des entreprises de 20 à 199 salariés seraient en effet équipées d'une solution de BI, dont 20 % via leur logiciel ERP, et 5 % grâce à un logiciel de BI spécifique¹.

Or, dans un contexte de concurrence accrue, les décideurs doivent désormais disposer, en temps réel, de données immédiates, justes et manipulables, d'indicateurs clés de performance, afin d'améliorer leurs prises de décision, voire de les anticiper.

Aujourd'hui, la business intelligence ne concerne plus uniquement les grandes entreprises. Elle est devenue un facteur de compétitivité recherché par les PME. Mobile, immédiat, partagé, prédictif, dans le Cloud..., le besoin de BI se fait ressentir de manière très forte dans toutes les petites et moyennes entreprises.

D'abord cantonnés aux fonctions financières, comptables et dirigeantes, les outils de BI s'appliquent désormais aussi bien à la relation client qu'à la production et à la logistique, aux RH et au commerce... Bref, à tous les domaines fonctionnels de l'entreprise. Partout où la prise de décision est primordiale à la bonne marche et à l'activité de l'entreprise.

75 %

C'EST LE NOMBRE DE PME

qui ne sont pas équipées aujourd'hui en solutions décisionnelles. Un marché potentiel de 90 000 PME, rien qu'en France².

1. Sage & OpinionWay, 2015.

2. *Ibid.*

PARTIE 1

La business intelligence au service des PME



Face à l'accroissement du nombre d'informations, via notamment les logiciels ERP (données comptables, de gestion, clients et fournisseurs...), les décideurs ont aujourd'hui besoin de solutions qui leur permettent de piloter au mieux l'activité, le plus rapidement possible. Avec pour chaque utilisateur de l'entreprise ses principaux avantages.



BI, QUELS AVANTAGES DIRECTS POUR MA PME ?

- Un reporting sur mesure.
- Connecté en standard aux logiciels que j'utilise déjà.
- Peut également agréger des données externes, de mes clients par exemple.
- Avec des tableaux de bord et des visualisations en temps réel de tous les domaines fonctionnels de mon entreprise (comptabilité, finance, stocks, production, paie, RH...).
- Des datas et des visualisations partagées facilement à l'intérieur de mon entreprise.

LA BI AU SERVICE DES DIRIGEANTS ET DES FONCTIONS COMMERCIALES DE TPE-PME

Le pilotage de l'activité est devenu une priorité pour les patrons d'entreprise et les fonctions commerciales. Ils doivent savoir vers quels clients se tourner, sur quels produits innover, dans quelles activités se diversifier. Principal atout de la BI pour les dirigeants de PME et les fonctions commerciales : leur permettre de réorienter leur emploi du temps au profit de l'analyse et du pilotage de l'entreprise.

LA BI AU SERVICE DE LA PAIE ET DES RH

Intégrés dans votre suite de gestion de la paie et des RH, les outils de BI permettent de réduire

LA BUSINESS INTELLIGENCE AU SERVICE DES DAF

Combinée à un outil de gestion de finance et de comptabilité, sans oublier la trésorerie ou les immobilisations, la business intelligence fournit aux opérationnels et à la direction financière des informations essentielles à la prise de décision, dans des délais de plus en plus courts et à un niveau de précision toujours plus important (fast closing, ou clôture comptable accélérée, par exemple).

Excel® toujours plébiscité par les fonctions comptables et financières

La plupart des PME continuent d'utiliser un simple tableur pour effectuer leur reporting. Un tableur ? Comprendre : Microsoft Excel®, qui demeure, et de loin, la solution plébiscitée par les contrôleurs de gestion ou les directeurs financiers. En 2016, toutes entreprises confondues, on estimait qu'environ 54 % d'entre elles utilisaient encore et seulement Excel®.

Problème, l'utilisation d'un simple tableur nécessite de nombreuses opérations de consolidation des

données avant de pouvoir exploiter vraiment les informations collectées et prendre des décisions éclairées, sans parler des erreurs de saisie éventuelles. Un reporting qui, quelle que soit sa fréquence, n'aboutit pas non plus toujours à une prise de décision opérationnelle.

Les limites des tableurs

- Un logiciel chronophage consommateur de ressources humaines.
- Des tableaux de bord tardifs.
- Des erreurs de saisie ou de calcul.
- Des mises en forme peu parlantes.
- La difficulté de l'analyse.

.....

54%

DES PME UTILISENT EXCEL®, et seulement Excel®, pour leur reporting⁴

3. Chiffres toutes entreprises confondues, 5° Observatoire international du contrôle de gestion, 2016.
4. Ibid.

le temps consacré aux tâches récurrentes pour vous concentrer sur l'essentiel : gestion de la formation professionnelle et continue, DIF, GPEC, pilotage et décisionnel RH.

VOUS AVEZ DIT OPÉRATIONNELS ?

Avec la BI, il convient de distinguer deux grandes familles d'utilisateurs : ceux qui créent les indicateurs et tableaux de bord, et ceux qui les reçoivent et les alimentent. Auparavant aux seules mains de la finance et de la DSI, les outils de création d'états et de reporting se sont aujourd'hui démocratisés dans l'entreprise.

Ce qui obligera :

1. à utiliser un Smart Excel®, où la construction par glisser/déplacer est aisée et compréhensible ;
2. à ce que la solution de gestion qu'utilise l'entreprise ait recours à des champs clairement définis, pour en finir par exemple avec ces champs « Société » nommés « ENT » ou « SOC ».

Les utilisateurs finaux (endusers), eux, pourront recevoir leurs tableaux de bord et indicateurs en situation de mobilité – dans le cas des commerciaux par exemple –, de manière sécurisée et personnalisée. Un commercial ne verra ainsi que les données de son secteur, pas celles de son collègue. Il devra néanmoins disposer d'une certaine marge de manœuvre pour saisir ou affiner les données afin d'améliorer la prise de décision de son directeur commercial.

LA BUSINESS INTELLIGENCE AU SERVICE DU DIRECTEUR DE PRODUCTION

Planification de la fabrication, des commandes, optimisation de la production, état des machines, fabrication en temps réel...

Grâce aux nombreux tableaux de bord et indicateurs disponibles avec l'informatique décisionnelle, la gestion de la production en temps réel et des stocks devient un véritable jeu d'enfant.

Dans l'industrie, pas de bonne BI sans suivi d'atelier

Dans l'industrie, les données ne viennent pas toutes du

responsable de production, loin s'en faut. D'autant plus si votre PME est installée sur plusieurs sites. Les opérateurs doivent donc pouvoir alimenter en temps réel les outils de BI. Pas de bonne BI sans bon suivi d'atelier. Toutes les données, les modifications apportées par les opérateurs pourront ainsi remonter en temps réel dans votre solution de BI pour améliorer la prise de décision du responsable de production.

LA BI EN CHIFFRES⁵

- 90 % des décideurs ne disposent pas toujours de l'information nécessaire au moment où ils en ont besoin.
- 47 % des entreprises reconnaissent que trop de décisions sont fondées sur des données erronées ou incomplètes.
- 39 % des sondés estiment qu'un manque de visibilité opérationnelle freine leur productivité et leur efficacité.
- 23 % estiment que leurs données sont trop fragmentées pour avoir une vision claire de leur activité.

5. Étude Aberdeen Group 2015, « Exécution des fonctions d'analyse dans l'entreprise de taille moyenne actuelle ».

LA BI, COMMENT ÇA MARCHE ?

Mettre en place une solution numérique qui analyse, synthétise et traite les données produites par toutes les sources d'information existantes au sein de l'entreprise, ou presque, voilà ce que permettent de réaliser les solutions de BI. Outre les logiciels de gestion de la comptabilité, de la gestion commerciale, des RH et de la chaîne logistique, la BI peut également exploiter les bases de données clients ou fournisseurs, par exemple.

La chaîne de traitement des données

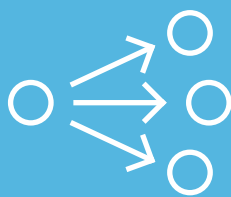
1. Extraction. Nombreuses et hétérogènes dans leur format, les données sont d'abord extraites, via un ETL (Extract, Transform, Load). Ce dernier va les consolider, supprimer les éventuels doublons et les transférer.

2. Stockage dans un « entrepôt ». Les données sont ensuite stockées dans un data warehouse.

3. Distribution sur requête. Elles sont enfin distribuées, avec possibilité de traitements complexes : prévisions, analyses multidimensionnelles (par CA, type de client, type de produit...).

PARTIE 2

Et demain ? Passer de la stratégie à la tactique



Parfois boudés par les différents services de l'entreprise, le reporting et le contrôle budgétaire sont pourtant des éléments indispensables à la bonne marche de l'entreprise...



LA BI, UN JEU D'ENFANT

Ne vous étonnez pas que certains services fassent l'impasse sur la production de données si vos outils de reporting datent d'il y a vingt ans... Pour que reporting et BI soient acceptés dans l'entreprise, encore faut-il convaincre les collaborateurs de leur utilité, ce qui passera d'abord par la simplicité d'utilisation des outils pour l'utilisateur, seule solution pour que le reporting ne soit plus perçu comme une contrainte. Tenez-vous-le pour dit : la BI doit devenir un jeu d'enfant ! Rapidement mises en place, les solutions de reporting vous apporteront dès les premières utilisations l'autonomie que vous recherchez dans un logiciel de reporting, tout en conservant votre environnement habituel de travail.

Vous pourrez ainsi :

- accéder à vos données quelles que soient leurs sources, et donc les récupérer en temps réel sur votre logiciel de trésorerie, de compta, de paie, dans votre CRM... ;
 - utiliser votre solution de reporting dans les différents services de votre entreprise (compta, RH, marketing, trésorerie...);
 - construire vos tableaux de bord en quelques minutes, comme vous le voulez, avec les données que vous souhaitez, en fonction des périodes, des chiffres à sortir, des personnes à qui vous souhaitez envoyer le reporting... ;
 - rendre vos données compréhensibles grâce à des fonctions de visualisation optimisées ;
 - stocker et sécuriser vos documents, publier votre reporting n'importe où et quand vous voulez.
- Avec, au final, un énorme gain de temps et de productivité...

ZOOM SUR LA BI AGILE

Un déploiement léger, une utilisation simple, un accès illimité à l'information, voilà les trois clés d'une solution agile en matière de business intelligence. La business intelligence peut aussi s'externaliser, via un Cloud ou SaaS, s'appuyant alors sur des technologies web pour une présentation optimale (HTML5, interfaces graphiques JavaScript et AJAX).

• De l'intuitivité pour une manipulation facile des données

Grâce à une interface épurée et intuitive, l'appropriation de l'outil est plus simple pour les utilisateurs. Les écrans sont pensés à partir de l'expérience utilisateur et non à partir d'ajouts d'options selon les cas rencontrés. La plupart

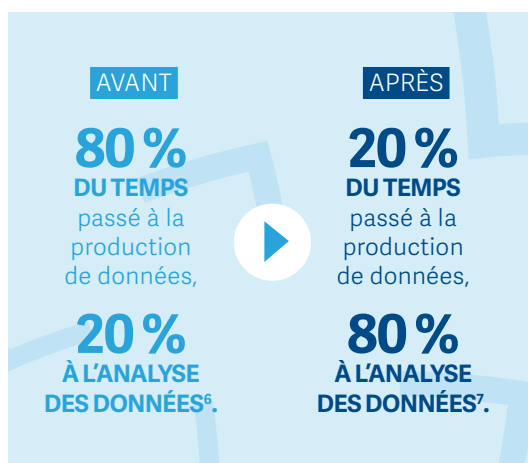
des comportements sont induits dans l'application.

• De la performance pour gagner en productivité

Avec la technologie in-memory, l'interprétation des formules permet la constitution en mémoire de données agrégées. Ce sont ces données que les formules interrogent. À la clé, plus de rapidité de traitement, des données sécurisées.

• Une représentation claire des données grâce à la datavisualisation

Menus, tableaux de bord, graphiques... Pour une meilleure interprétation et un meilleur pilotage, les fonctionnalités découlent directement des besoins utilisateurs.



6. « Et si le reporting devenait (enfin !) une partie de plaisir... », Infineo, novembre 2016.
7. Ibid.

PARTIE 3

Outils et solutions de BI pour les PME



Capacité fonctionnelle, performance, prise en main...
Quelle solution de reporting choisir, et comment,
afin de démocratiser l'usage des tableaux de bord
dans l'entreprise et de faciliter vos prises de décision ?



LES CRITÈRES DE CHOIX

• La capacité fonctionnelle

Le bon outil de reporting doit d'abord répondre aux besoins de votre entreprise et à l'évolution de vos besoins, pas à ceux du voisin. Il est donc primordial que votre solution de BI soit paramétrable et personnalisable, avec 80 % des fonctions fournies en standard, 20 % en spécifique.

• Les performances

Mise à jour en temps réel, stockage et interrogation des datas avancés, collecte, fusion et mise à jour des données automatiques, accès sécurisé aux informations... Voilà, entre autres, ce que doit vous permettre votre logiciel de BI. Pensez aussi performance !

• La prise en main

Pour être rapidement adopté, votre logiciel de reporting se doit d'être facile d'utilisation au quotidien : ergonomie, simplicité d'utilisation, navigation,

LA SOLUTION PROPOSÉE PAR SAGE À DESTINATION DES PME

Effectuer leur reporting directement dans Excel® afin d'aider les différentes fonctions de l'entreprise (compta, gestion, achats, stock, production...) à prendre la bonne décision au bon moment, et ainsi améliorer l'activité... Voilà la promesse du nouvel outil de business intelligence qu'intègre la solution de comptabilité Sage à destination des TPE-PME.

Sage a en effet décidé de faire évoluer sa solution entièrement connectée pour les PME, Sage 100c, en y intégrant un nouvel outil de reporting et de prise de décision. Sage BI Reporting, c'est son nom. Un outil qui s'appuie sur de nouvelles solutions informatiques décisionnelles. Une solution de reporting à la performance, simple d'utilisation, déjà intégrée

dans Sage FRP 1000, notre offre de gestion comptable et financière et de business intelligence pour les grandes entreprises.

Une solution de reporting décisionnel sous environnement Excel®

Sage BI Reporting est une solution de BI sous environnement Excel® (Smart Excel®). Principal intérêt ? Vous permettre de continuer à travailler dans un environnement que vous et vos collaborateurs maîtrisez déjà, à la cellule, tout en bénéficiant de la puissance d'une véritable solution de reporting décisionnel.

graphisme, maniabilité, etc., doivent ainsi être particulièrement surveillés.

• Des solutions Plug & Play

L'application est opérationnelle rapidement, avec des délais d'installation, de mise en œuvre et de formation courts. Le temps d'implémentation est maîtrisé, la vitesse de déploiement répond aux besoins de performance de l'entreprise.

• Et aussi... des solutions de long terme

Enfin, votre solution de reporting doit être fiable et stable. Optez pour un éditeur présent sur le marché de longue date, un expert de la technologie, mais aussi un spécialiste métier qui comprend les besoins des utilisateurs. Ses références clients sont nombreuses et qualifiées. La capacité d'évolution et la maintenance du produit seront alors assurées.

LES PRINCIPAUX AVANTAGES

- Une solution de reporting détaillée, puissante, sur mesure et personnalisable.
 - Vos données sont disponibles et actualisées à tout moment (temps réel).
 - Facilement collectées sous Excel®, vos informations budgétaires sont centralisées et sécurisées dans un entrepôt de données.
 - Vous êtes connecté à Sage 100c et vous avez la possibilité de l'étendre à l'ensemble de vos données, quels que soient les logiciels utilisés.
- Vous pouvez donner l'accès à votre reporting n'importe où dans l'entreprise et à la demande, avec ou sans Excel®. Et cela sans compétences techniques particulières.
- Avec Sage 100c et Sage BI Reporting, vous disposez ainsi d'une offre complète de gestion et de BI, fiable et innovante, pour gagner en temps et en efficacité dans la production de vos reportings. Idéal pour améliorer la prise de décision de l'ensemble des collaborateurs de l'entreprise et ainsi booster vos performances.



GLOSSAIRE

Les 10 mots de la BI

La business intelligence, c'est aussi tout un vocabulaire. Définition des principaux termes de l'informatique décisionnelle.

Business Intelligence

La BI, informatique décisionnelle en français, permet d'intégrer et d'organiser des informations en provenance des différentes applications de l'entreprise.

Les informations sont distribuées puis exploitées par le biais de tableaux de bord et de reporting. L'objectif de la BI : faciliter la prise de décision des décideurs et le pilotage de l'entreprise en répondant de manière optimale aux besoins en termes d'accès aux ressources, d'analyse et de présentation des indicateurs clés de l'activité.

ETL (Extraction Transformation Loading)

Famille d'outils dédiés à l'extraction des données des bases de production et à leur adaptation (nettoyage, mise au format...) pour un stockage dans un système décisionnel : data warehouse, data mart.

Data warehouse

Littéralement « entrepôt de données ». Désigne une base d'informations conçue pour aider à la prise de décision. Elle collecte les informations provenant des bases de production de l'entreprise. Elle est exploitée à l'aide d'outils de traitement OLAP, de data mining et de visualisation.

Data mart

Version simplifiée du data warehouse, orientée métier ou thème particulier selon un objectif d'analyse prédéterminé.

Data mining

Littéralement « exploitation minière des données ». Désigne une catégorie d'outils d'exploitation du data warehouse. En exploitant de grandes masses de données, ils mettent en évidence des corrélations non visibles a priori.

Datavisualisation ou visualisation des données

C'est l'art de présenter des données de façon visuelle (graphiques, camemberts, diagrammes, cartographies, chronologies, infographies...), avec comme objectif de mieux visualiser pour mieux piloter.

Tableau de bord

Il présente en quelques vues simples, explicites et structurées les indicateurs clés de l'utilisateur. Le tableau de bord assure ainsi de suivre et d'anticiper le fonctionnement de l'entreprise ou du service. Les indicateurs présentent en général la progression en fonction d'un objectif fixé. Le tableau de bord est un instrument d'aide à la décision.

In-memory

Cette technologie permet de construire des bases de données directement en mémoire vive afin d'accélérer les requêtes. Le in-memory répond aux besoins de temps réel des systèmes embarqués. Avec le in-memory, le temps de réponse aux requêtes devient extrêmement rapide.

Reporting

Les outils de reporting proposent la réalisation de rapports (décisionnels, financiers...) dans un format prédéterminé. Les bases de données sont interrogées selon des requêtes SQL déterminées lors de l'élaboration du modèle. Le rapport peut ensuite être diffusé sur l'intranet de l'entreprise.

OLAP (On Line Analytical Processing)

Désigne une catégorie d'applications et de technologies pour collecter et gérer les données multidimensionnelles à des fins d'analyse ou de pilotage.

Sources :

- Piloter la performance, [Glossaire du management de la performance](#).
- Blog Sage, [Pilotage de l'activité : quels outils d'aide à la décision ?](#), juin 2017.
- Sage, [Gestion de la paie ressources humaines](#).
- Sage, [Des formations Sage pour développer vos compétences](#).
- Sage, [Sage 100c connecte votre entreprise !](#)
- Sage, Communiqué de presse, [Sage et Infineo facilitent le reporting des directions financières avec Sage FRP 1000 Reporting Financier](#).
- Sage, [Démonstration de SAGE FRP 1000 Reporting Financier](#), décembre 2016.

À propos de Sage

Sage, le leader du marché des solutions intégrées de comptabilité et de paie, soutient les ambitions des entrepreneurs à travers le monde. Sage a été créé il y a 36 ans ; aujourd'hui, plus de 13 500 collaborateurs présents dans 23 pays accompagnent les millions d'entrepreneurs qui dynamisent l'économie mondiale. Nous réinventons et simplifions la gestion d'entreprise avec des technologies de pointe et en collaborant avec une communauté dynamique d'entrepreneurs, de dirigeants de start-up, de TPE et de PME, de commerçants, de comptables, de partenaires et de développeurs. En tant qu'entreprise cotée au London Stock Exchange (FTSE 100), Sage a fait du soutien aux communautés locales sa priorité, grâce à l'activité caritative de la Fondation Sage.



10, place de Belgique
92250 La Garenne-Colombes

Plus d'informations sur nos produits et services :

En France : **0 825 825 603** Service 0,15 € / min
+ prix appel

À l'export : +33 (0)5 56 136 988
www.sage.fr

Sage - Société par actions simplifiée au capital social de 6 750 000 euros. Siège social : 10, place de Belgique, 92250 La Garenne-Colombes
313 966 129 R.C.S. Nanterre. Crédits photos : Sage.

©2017 The Sage Group plc, ou ses partenaires. Tous droits réservés. Les marques, les logos et les noms des produits et services Sage mentionnés sont les marques appartenant à The Sage Group plc, ou à ses partenaires. Toutes les autres marques sont la propriété de leurs titulaires respectifs.